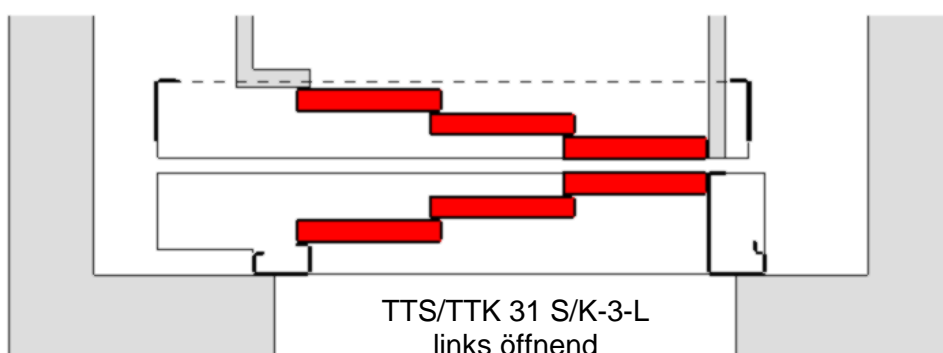
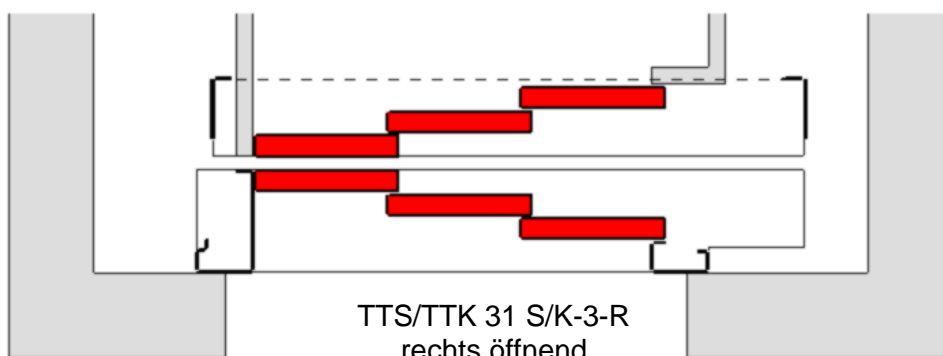
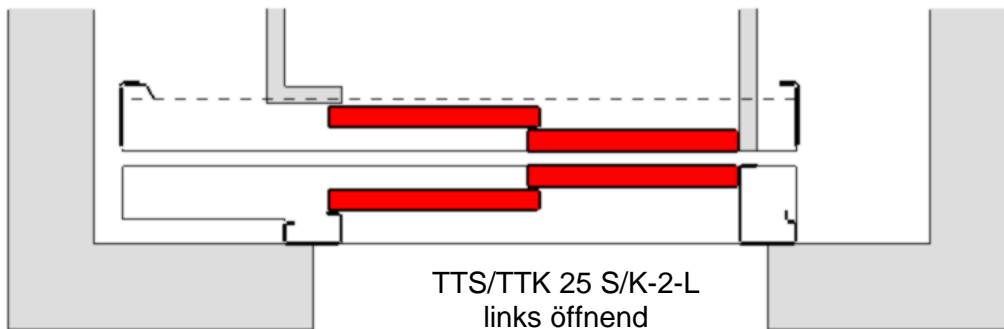
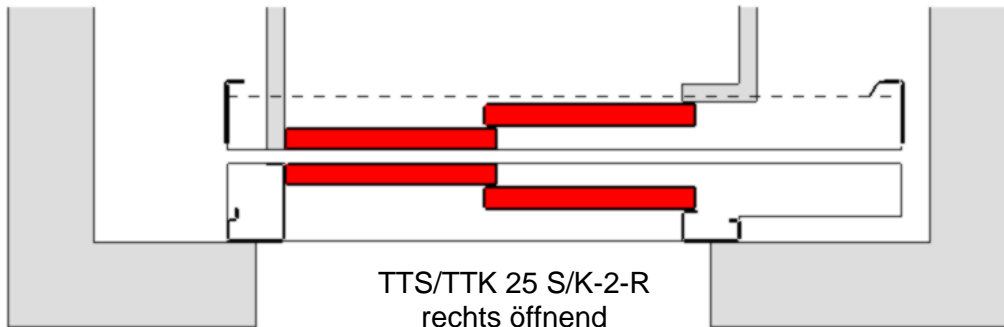
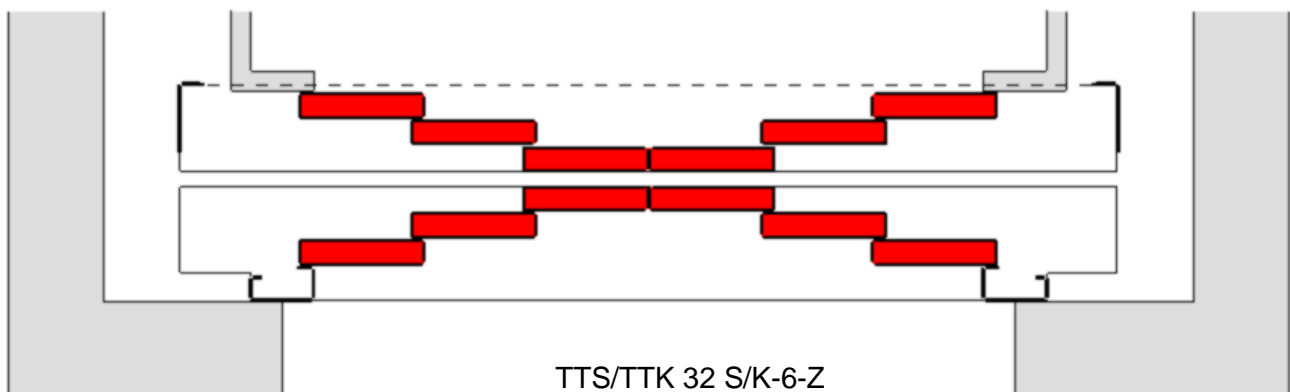
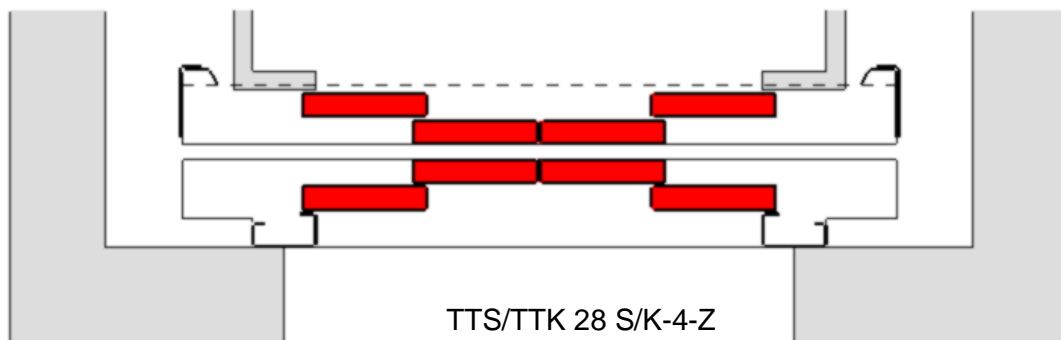
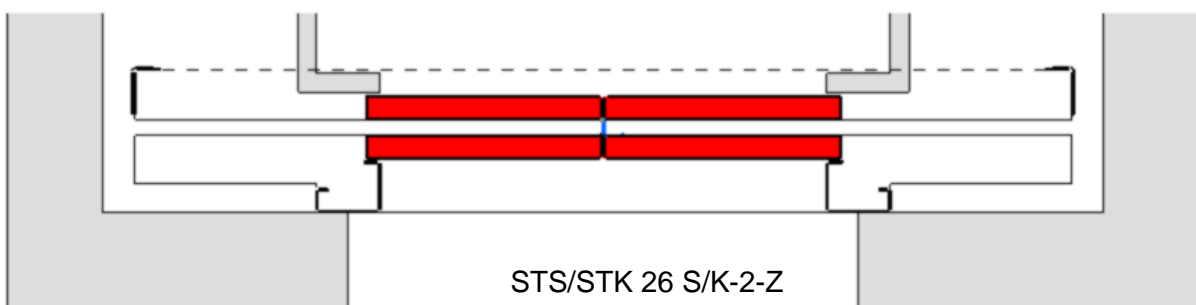


## Türblattaufteilung und Öffnungsrichtung für einseitig öffnende Schacht- und Kabinentüren

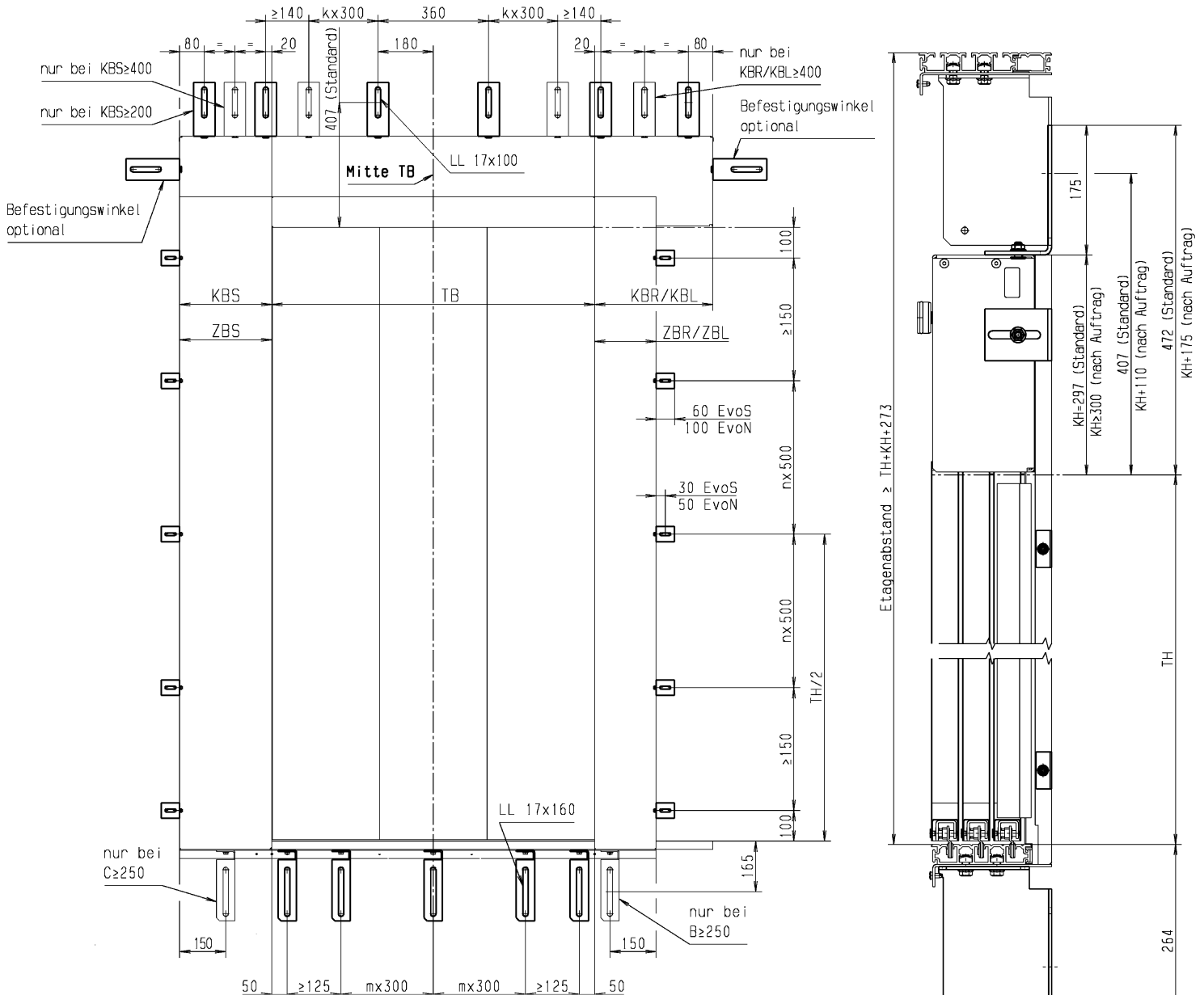


## Türblattaufteilung für mittig öffnende Schacht- und Kabinentüren



## Befestigungsschema für einseitig öffnende Schachttüren (TTS 25/31 S-2/3-R/L)

Darstellung TTS 31 S-3-R/L



- TB: Türbreite
- TH: Türhöhe
- KH: Kämpferhöhe
- ZBS: Zargenbreite Schließseite
- KBS: Kämpferbreite Schließseite
- ZBR/ZBL: Zargenbreite rechts/links
- KBR/KBL: Kämpferbreite rechts/links

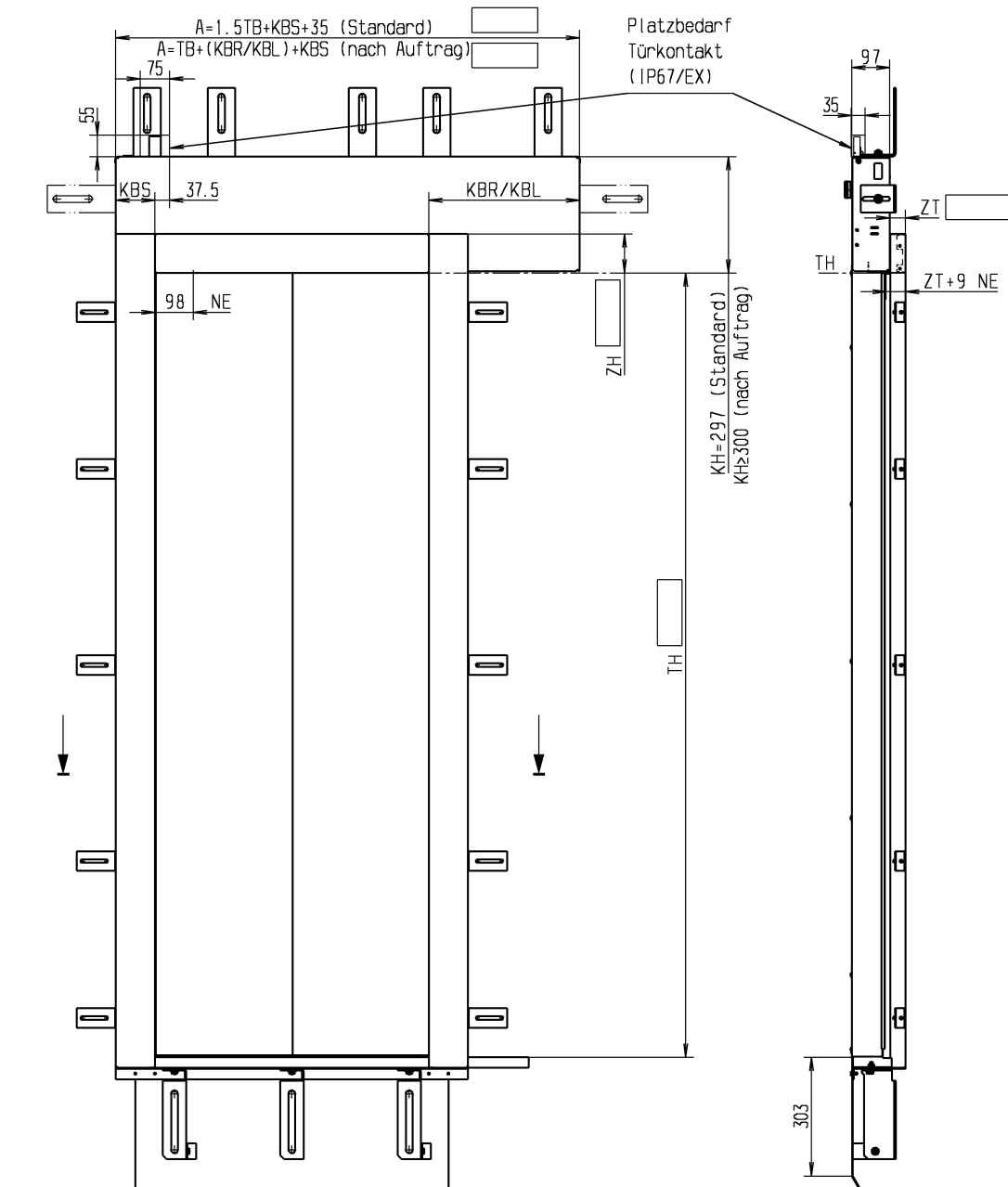
Bei Schwellenwinkel in Standardlänge  
C=ZBS, und B=ZBR oder ZBL je nach Öffnungsrichtung

Bei Schwellenwinkel in Kämpferlänge  
C=KBS, und B=KBR oder KBL je nach Öffnungsrichtung

Rechts öffnend wie gezeichnet  
Links öffnend spiegelbildlich

Maßänderungen vorbehalten!

## Massblatt TTS 25 S-2-R/L



Standardzargenabmaße siehe Seite 6 und Seite 7

Rechts öffnend wie gezeichnet  
Links öffnend spiegelbildlich

\*je nach Abmessung nur in Anlehnung an DIN18091

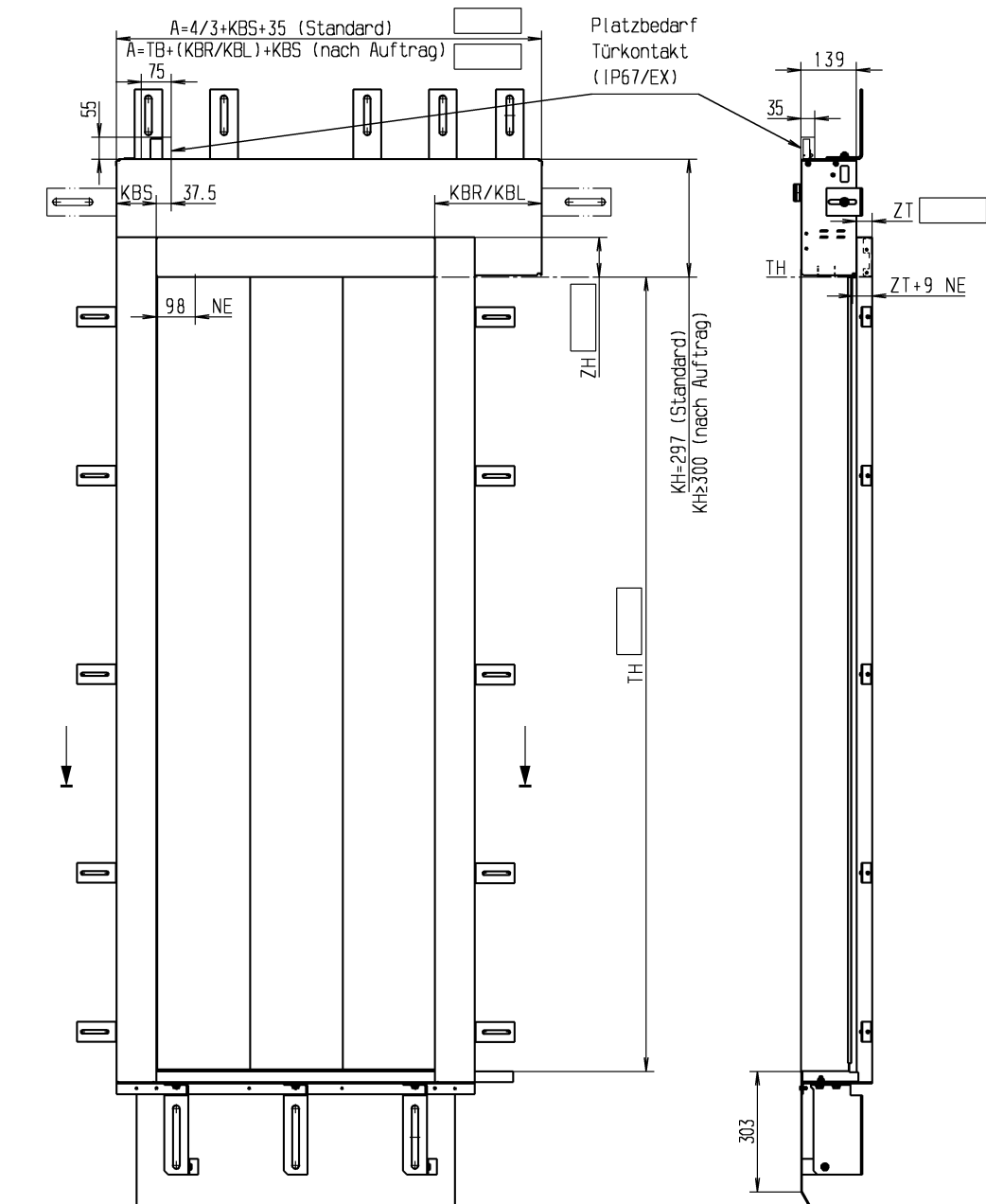
\*\*je nach Ausführung können sich weitere Einschränkungen ergeben

NE: Notentriegelung

Maßänderungen vorbehalten!

	nach DIN18091*	nach DIN18091 und EN81-58**
TB:	Türbreite	600 - 1700mm
TH:	Türhöhe	1800 - 3500mm
ZT:	Zargentiefe	23 - 100mm
ZH:	Zargenhöhe	50 - 400mm
ZBS:	Zargenbreite Schließseite	80 - KBS
KBS:	Kämpferbreite Schließseite	80 - 350mm
ZBR/ZBL:	Zargenbreite rechts/links	80 - KBR/KBL
KBR/KBL:	Kämpferbreite rechts/links	TB/2+35 - 1000mm
		700 - 1700mm
		1800 - 3500mm
		23 - 90mm
		50 - 200mm
		80 - KBS
		80 - 200mm
		80 - 200mm
		TB/2+35

## Massblatt TTS 31 S-3-R/L



Standardzargenabmaße siehe Seite 6 und Seite 7

Rechts öffnend wie gezeichnet  
Links öffnend spiegelbildlich

\*je nach Abmessung nur in Anlehnung an DIN18091

\*\*je nach Ausführung können sich weitere Einschränkungen ergeben

NE: Notentriegelung

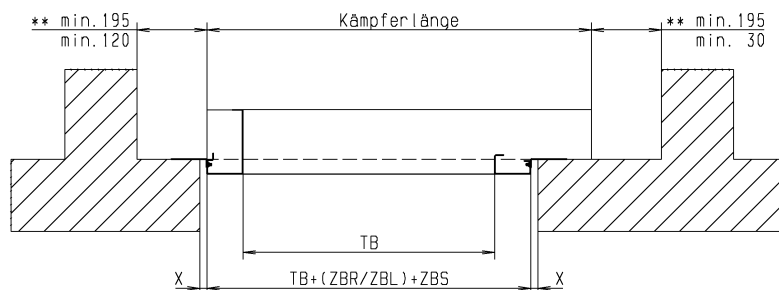
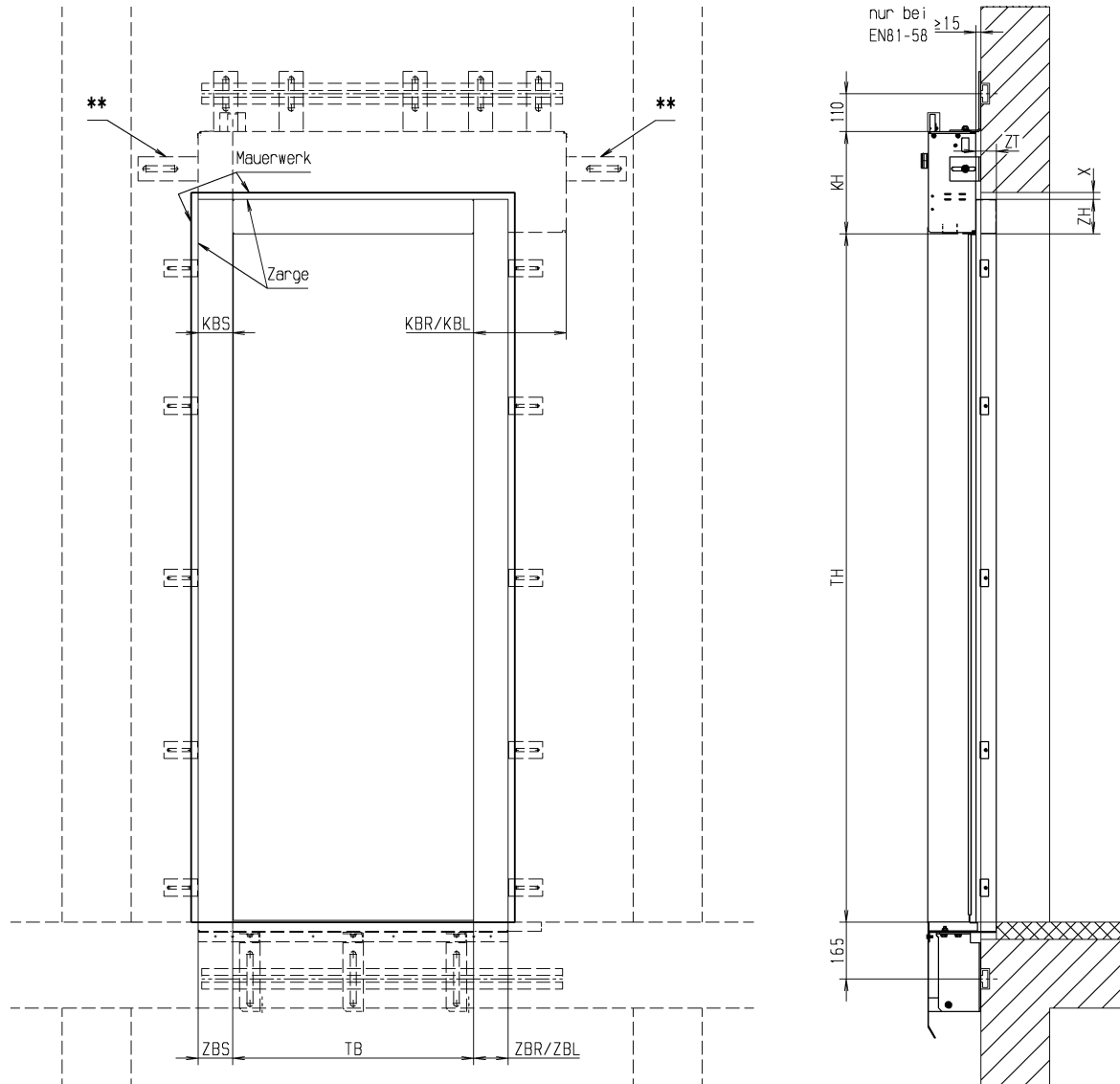
Maßänderungen vorbehalten!

### nach DIN18091\*

### nach DIN18091 und EN81-58\*\*

TB:	Türbreite	600 - 2500mm	700 - 2000mm
TH:	Türhöhe	1800 - 4500mm	1800 - 3500mm
ZT:	Zargentiefe	23 - 100mm	23 - 90mm
ZH:	Zargenhöhe	50 - 400mm	50 - 200mm
ZBS:	Zargenbreite Schließseite	80 - KBS	80 - KBS
KBS:	Kämpferbreite Schließseite	80 - 350mm	80 - 200mm
ZBR/ZBL:	Zargenbreite rechts/links	80 - KBR/KBL	80 - 200mm
KBR/KBL:	Kämpferbreite rechts/links	TB/3+35 - 1000mm	TB/3+35

## Aussparungsplan TTS 25/31 S-2/3-R/L EvoN



### Standardzargenabmaße:

ZT:	40mm
ZH:	100mm
ZBS:	100mm
ZBR/L:	100mm

### Ausnahme bei HD-Türen:

ZT:	60mm
ZH:	120mm
ZBS:	120mm
ZBR/L:	120mm

X = Einbauluft ≤20mm

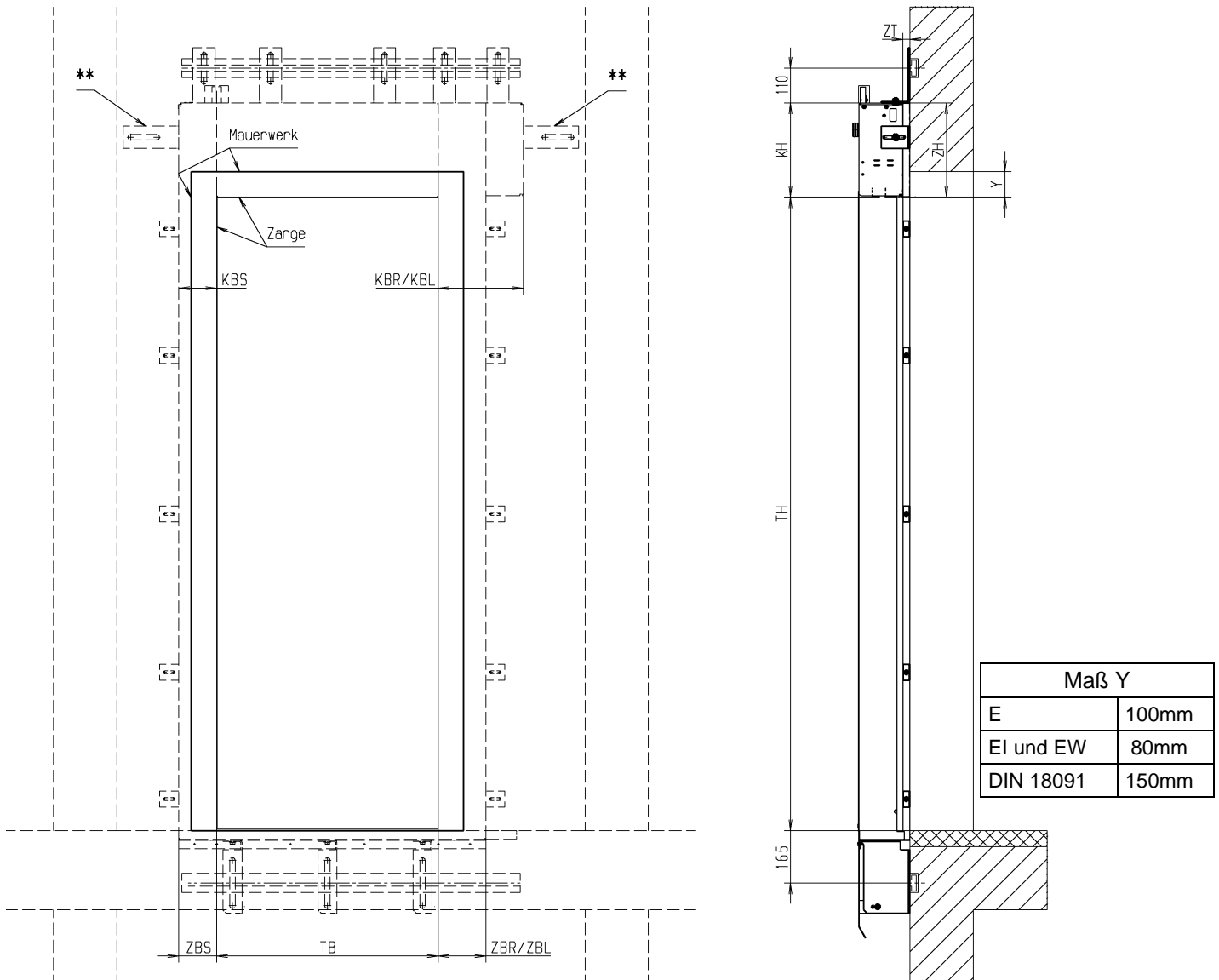
\*\* = Diese Maße sind nur bei optionalen Befestigungswinkeln an den Kämpferwangen gültig!

EN81-58: Die Anschlussfuge zwischen Zargenrahmen und angrenzender Schachtwand ist vollfugig und dicht mit bauaufsichtlich zugelassenen und entsprechend klassifizierten Baustoffen des jeweiligen Landes zu verschließen.

Ankerschienen für max. M16-Schrauben (gehören nicht zum Lieferumfang)

Maßänderungen vorbehalten

## Ausparungsplan TTS 25/31 S-2/3-R/L EvoS



### Standardzargenabmaße:

ZT:	23mm
ZH:	KH
ZBS:	120mm
ZBR/L:	200mm

### Ausnahme bei EN81-58 EI60:

ZT:	28mm
ZH:	KH
ZBS:	120mm
ZBR/L:	120mm

**\*\*** = Diese Maße sind nur bei optionalen Befestigungs winkeln an den Kämpferwangen gültig!

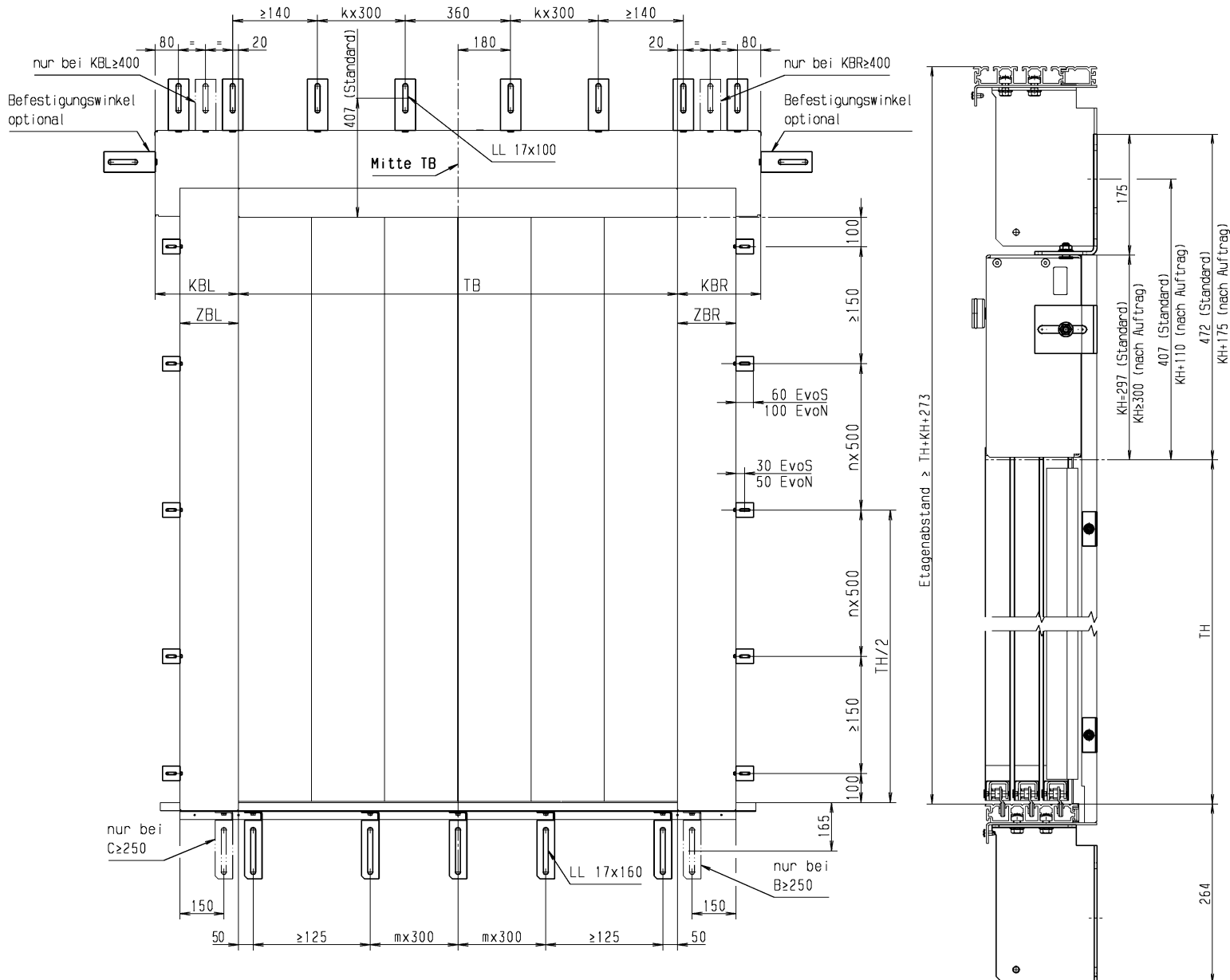
EN81-58: Es ist darauf zu achten, dass die Zargen Maß (Y) in die lichte Maueröffnung ragen (siehe Zeichnung). Ist dies nicht der Fall, müssen bauseitig Maßnahmen ergriffen werden (z.B. Aufmauern) bis das Maß (Y) erreicht ist. Die Anschlussfuge zwischen Zargenrahmen und angrenzender Schachtwand ist vollfugig und dicht mit bauaufsichtlich zugelassenen und entsprechend klassifizierten Baustoffen des jeweiligen Landes zu verschließen.

Ankerschienen für max. M16-Schrauben (gehören nicht zum Lieferumfang)

Maßänderungen vorbehalten

## Befestigungsschema für mittig öffnende Schachttüren (STS26, TTS 28/32 S-2/4/6-Z)

Darstellung TTS 32 S-2/4/6-Z



- TB: Türbreite
- TH: Türhöhe
- KH: Kämpferhöhe
- ZBR/ZBL: Zargenbreite rechts/links
- KBR/KBL: Kämpferbreite rechts/links

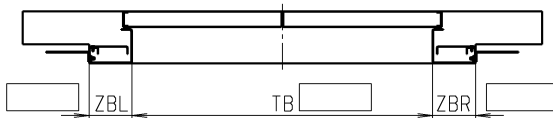
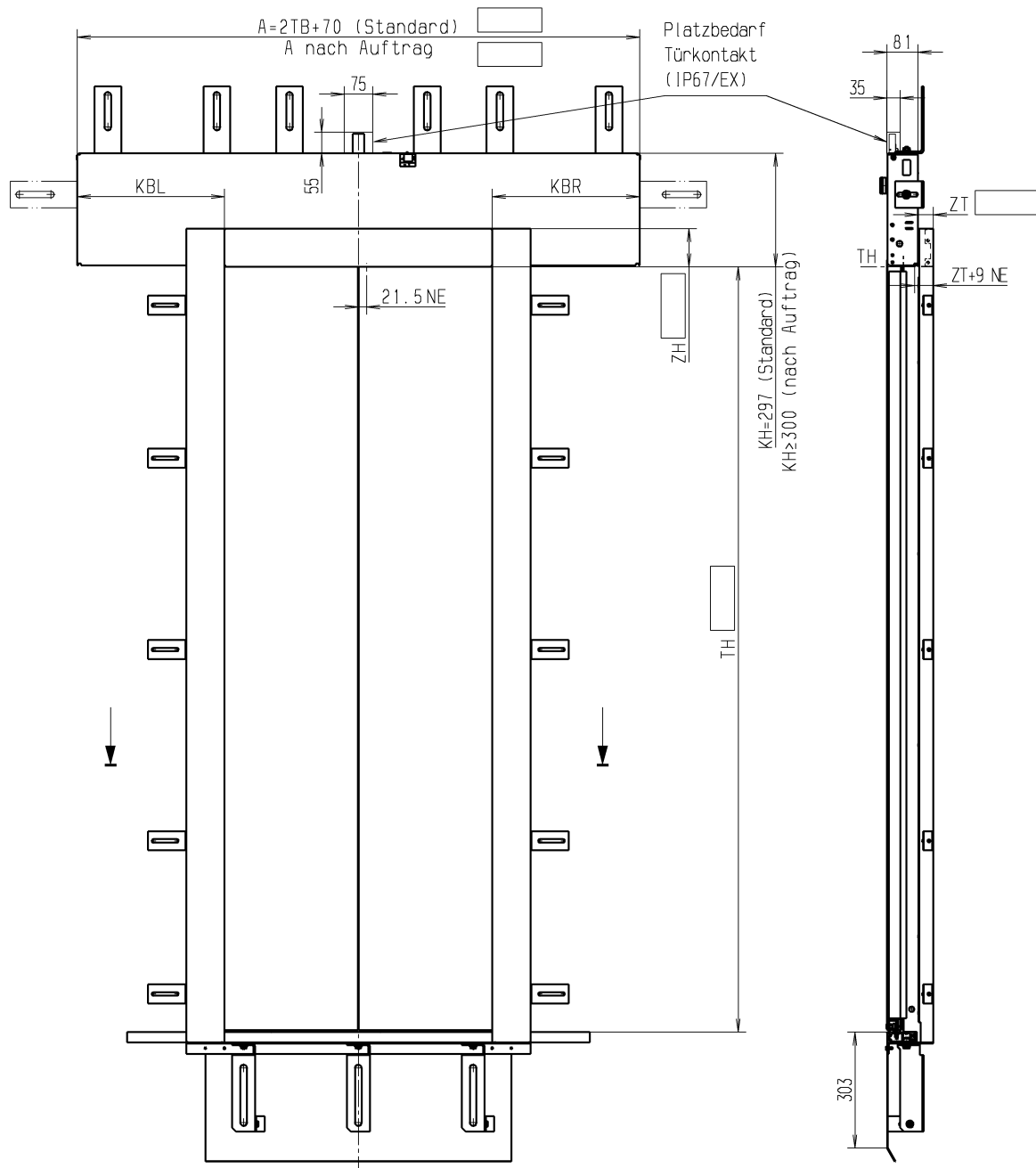
Bei Schwellenwinkel in Standardlänge  
C=ZBL, und B=ZBR

Bei Schwellwinkel in Kämpferlänge  
C=KBL, und B=KBR

Maßänderungen vorbehalten!



## Massblatt STS 26 S-2-Z



Standardzargenabmaße siehe Seite 12 und Seite 13

\*je nach Abmessung nur in Anlehnung an DIN18091

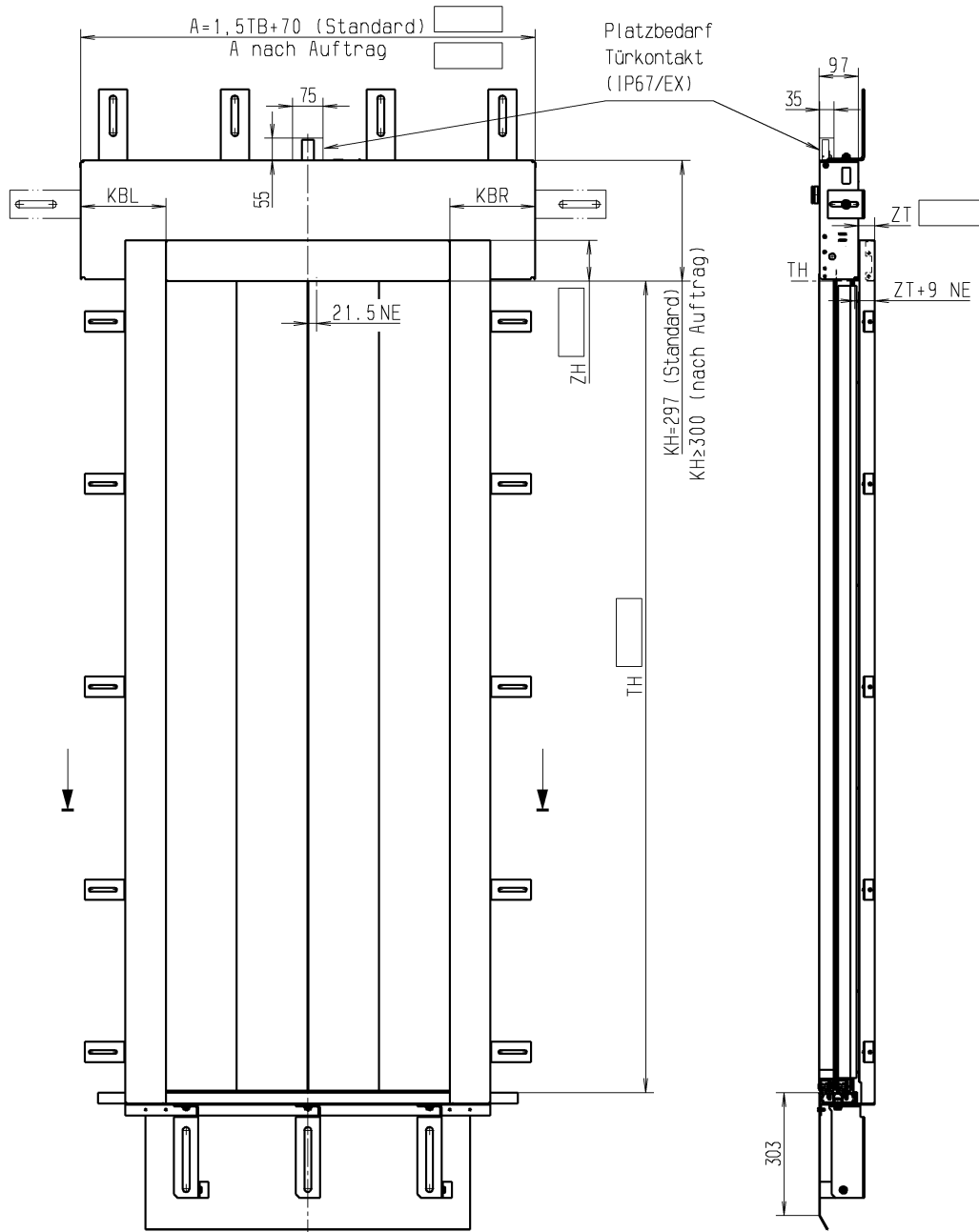
\*\*je nach Ausführung können sich weitere Einschränkungen ergeben

NE: Notentriegelung

Maßänderungen vorbehalten!

	nach DIN18091*	nach DIN18091 und EN81-58**
TB: Türbreite	600 - 1700mm	700 - 1700mm
TH: Türhöhe	1800 - 3500mm	1800 - 3500mm
ZT: Zargentiefe	23 - 100mm	23 - 90mm
ZH: Zargenhöhe	80 - 400mm	80 - 200mm
ZBR/ZBL: Zargenbreite rechts/links	80 - KBR/KBL	80 - 200mm
KBR/KBL: Kämpferbreite rechts/links	TB/2+35 - 1000mm	TB/2+35

## Massblatt TTS 28 S-4-Z



Standardzargenabmaße siehe Seite 12 und Seite 13

\*je nach Abmessung nur in Anlehnung an DIN18091

\*\*je nach Ausführung können sich weitere Einschränkungen ergeben

NE: Notentriegelung

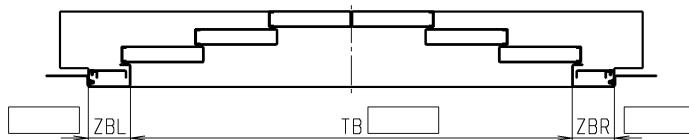
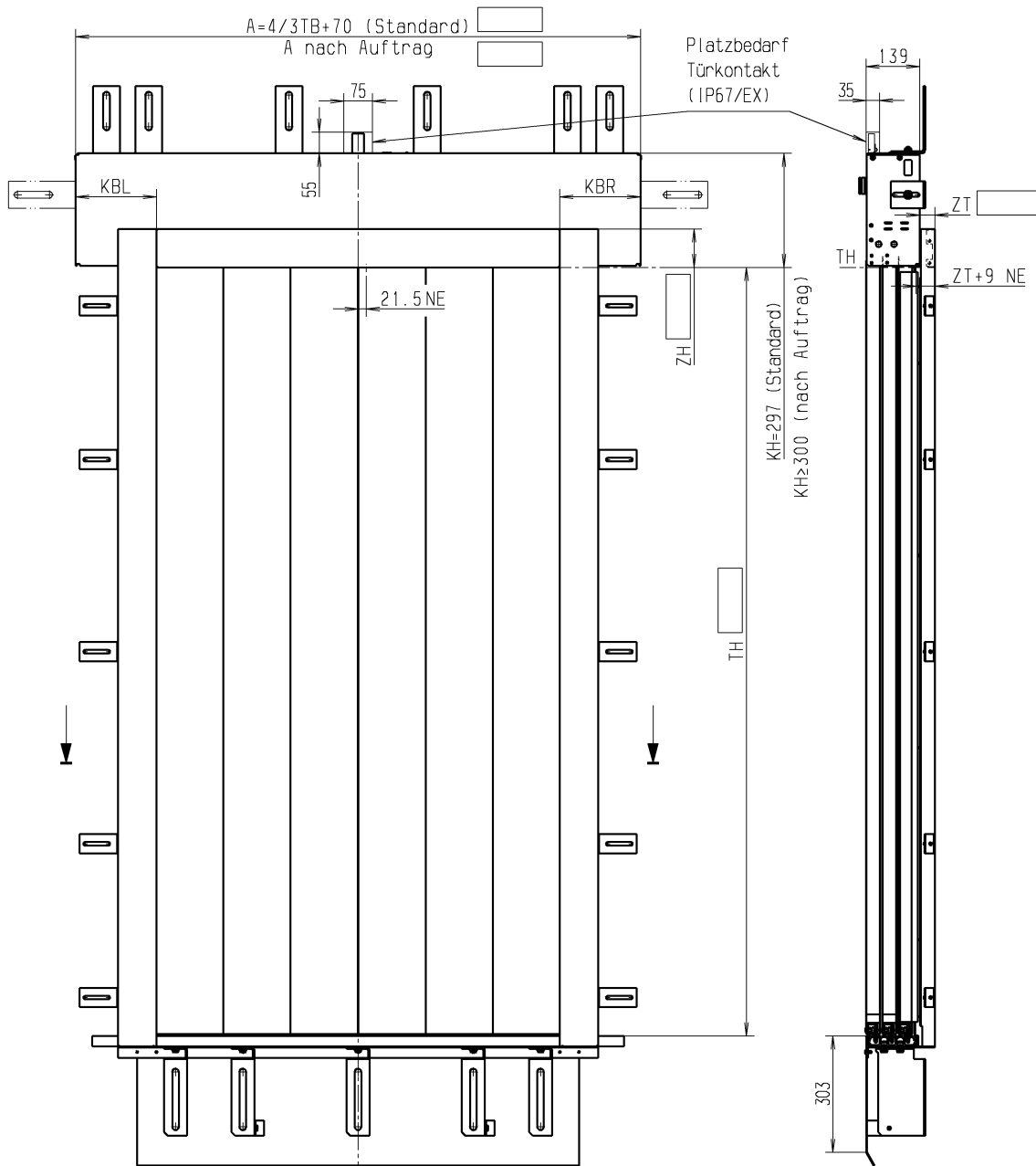
Maßänderungen vorbehalten!

**nach DIN18091\***

**nach DIN18091 und EN81-58\*\***

TB:	Türbreite	700 - 3200mm	700 - 3000mm
TH:	Türhöhe	1800 - 4500mm	1800 - 3500mm
ZT:	Zargentiefe	23 - 100mm	23 - 90mm
ZH:	Zargenhöhe	80 - 400mm	80 - 200mm
ZBR/ZBL:	Zargenbreite rechts/links	80 - KBR/KBL	80 - 200mm
KBR/KBL:	Kämpferbreite rechts/links	TB/4+35 - 1000mm	TB/4+35

## Massblatt TTS 32 S-6-Z



Standardzargenabmaße siehe Seite 12 und Seite 13

\*je nach Abmessung nur in Anlehnung an DIN18091

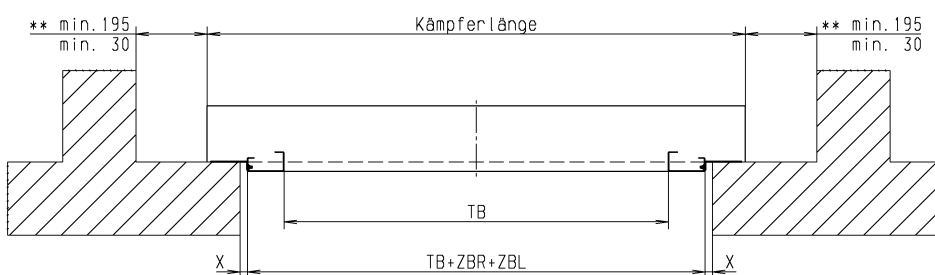
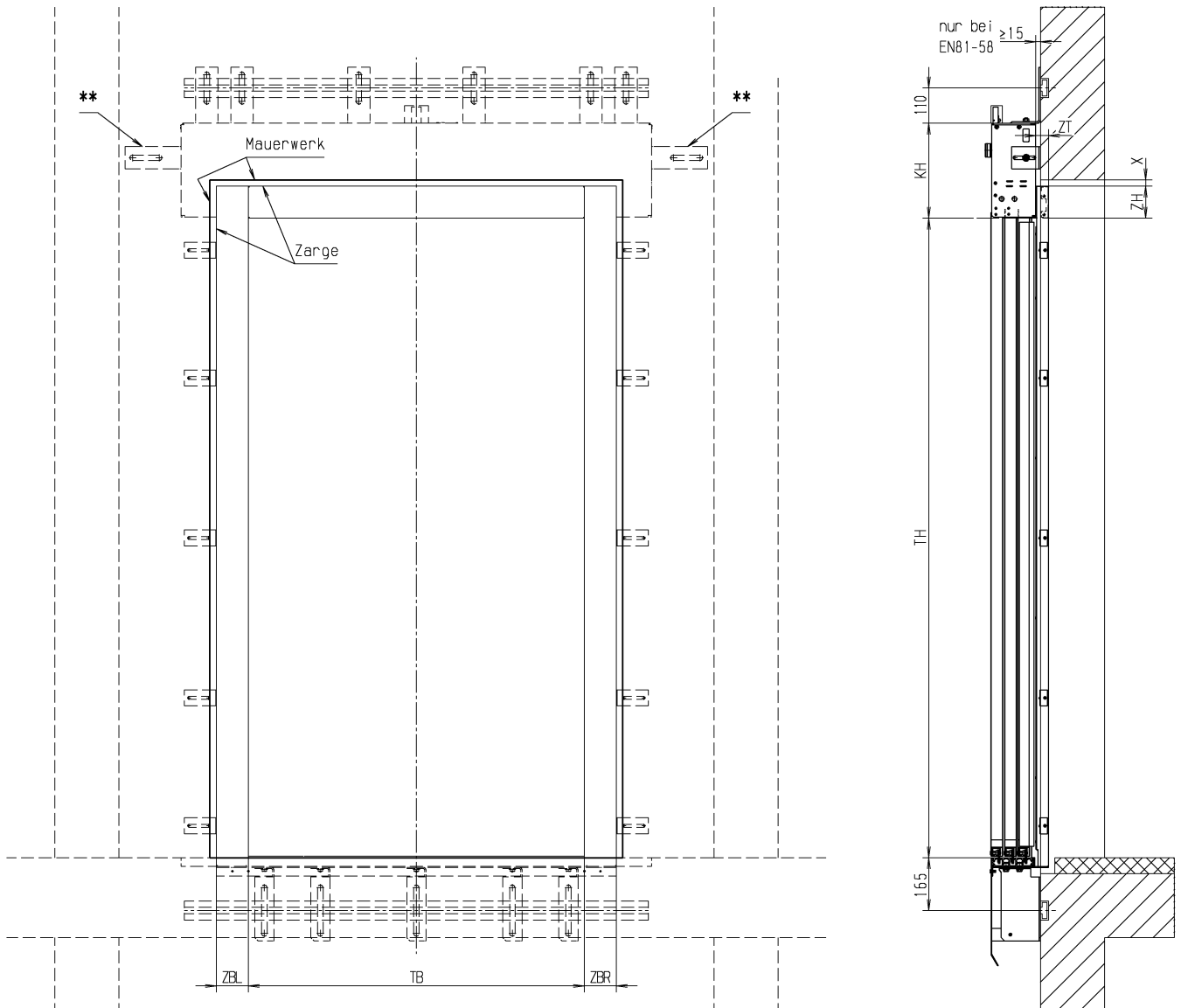
\*\*je nach Ausführung können sich weitere Einschränkungen ergeben

NE: Notentriegelung

Maßänderungen vorbehalten!

	nach DIN18091*	nach DIN18091 und EN81-58**	
TB:	Türbreite	1050 - 4400mm	1050 - 3500mm
TH:	Türhöhe	1800 - 4500mm	1800 - 3500mm
ZT:	Zargentiefe	23 - 100mm	23 - 90mm
ZH:	Zargenhöhe	80 - 400mm	80 - 200mm
ZBR/ZBL:	Zargenbreite rechts/links	80 - KBR/KBL	80 - 200mm
KBR/KBL:	Kämpferbreite rechts/links	TB/6+35 - 1000mm	TB/6+35

## Aussparungsplan STS 26, TTS 28/32 S-2/4/6-Z EvoN



### Standardzargenabmaße:

ZT:	40mm
ZH:	100mm
ZBR/L:	100mm

### Ausnahme bei HD-Türen:

ZT:	60mm
ZH:	120mm
ZBR/L:	120mm

X = Einbauluft  $\leq 20\text{mm}$

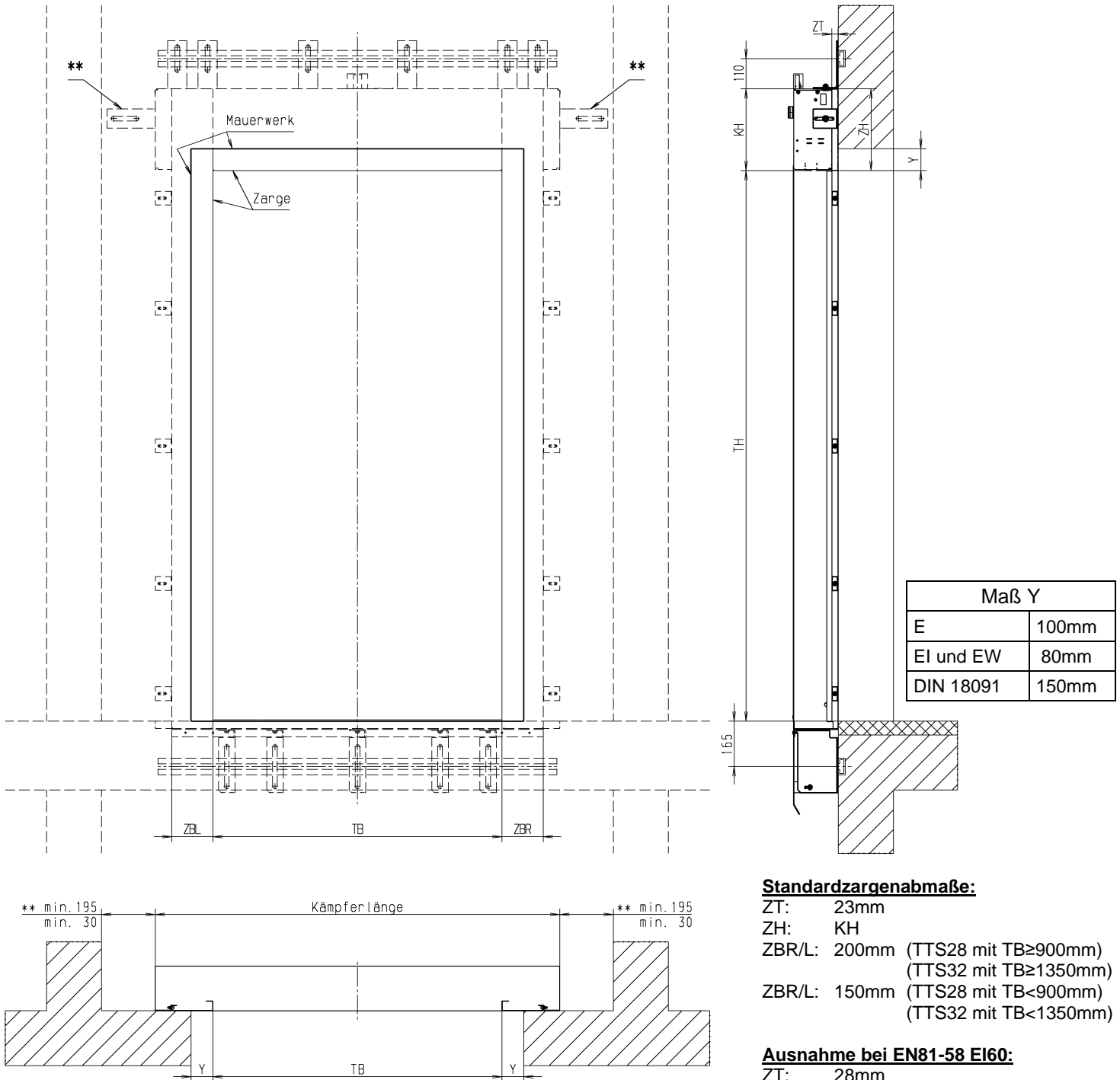
\*\* = Diese Maße sind nur bei optionalen Befestigungswinkeln an den Kämpferwangen gültig!

EN81-58: Die Anschlussfuge zwischen Zargenrahmen und angrenzender Schachtwand ist vollfugig und dicht mit bauaufsichtlich zugelassenen und entsprechend klassifizierten Baustoffen des jeweiligen Landes zu verschließen.

Ankerschienen für max. M16-Schrauben (gehören nicht zum Lieferumfang)

Maßänderungen vorbehalten

## Aussparungsplan STS 26, TTS 28/32 S-2/4/6-Z EvoS



### Standardzargenabmaße:

ZT:	23mm
ZH:	KH
ZBR/L:	200mm (TTS28 mit TB≥900mm) (TTS32 mit TB≥1350mm)
ZBR/L:	150mm (TTS28 mit TB<900mm) (TTS32 mit TB<1350mm)

### Ausnahme bei EN81-58 EI60:

ZT:	28mm
ZH:	KH
ZBR/L:	120mm

**\*\*** = Diese Maße sind nur bei optionalen Befestigungswinkeln an den Kämpferwangen gültig!

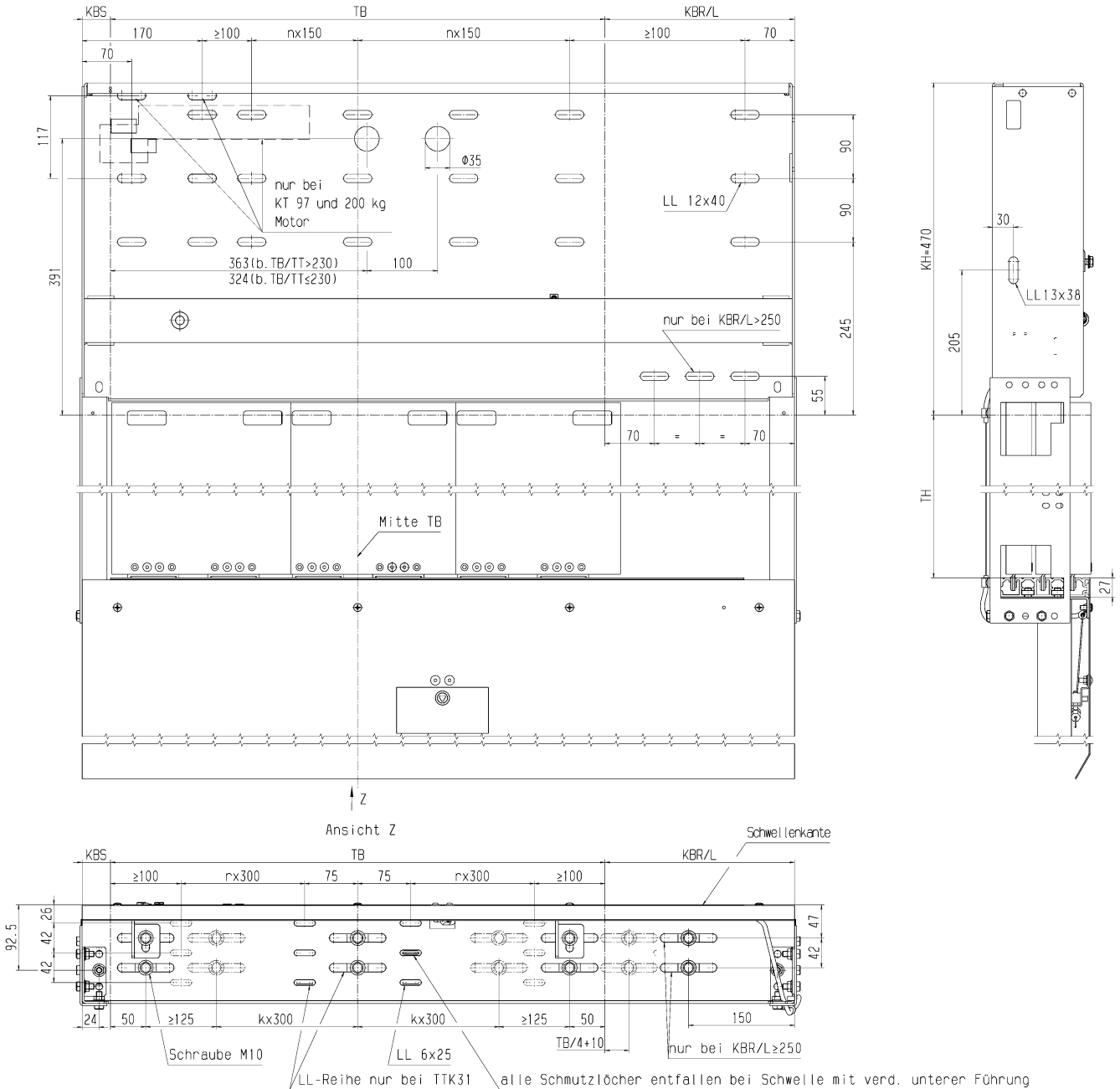
EN81-58: Es ist darauf zu achten, dass die Zarge Maß (Y) in die lichte Maueröffnung ragen (siehe Zeichnung). Ist dies nicht der Fall, müssen bauseitig Maßnahmen ergriffen werden (z.B. Aufmauern) bis das Maß (Y) erreicht ist. Die Anschlussfuge zwischen Zargenrahmen und angrenzender Schachtwand ist vollfugig und dicht mit bauaufsichtlich zugelassenen und entsprechend klassifizierten Baustoffen des jeweiligen Landes zu verschließen.

Ankerschienen für max. M16-Schrauben (gehören nicht zum Lieferumfang)

Maßänderungen vorbehalten

## Befestigungsschema für einseitig öffnende Kabinentüren (TTK 25 K-2-R/L und TTK 31 K-3-R/L)

Darstellung TTK 31 K-3-R/L

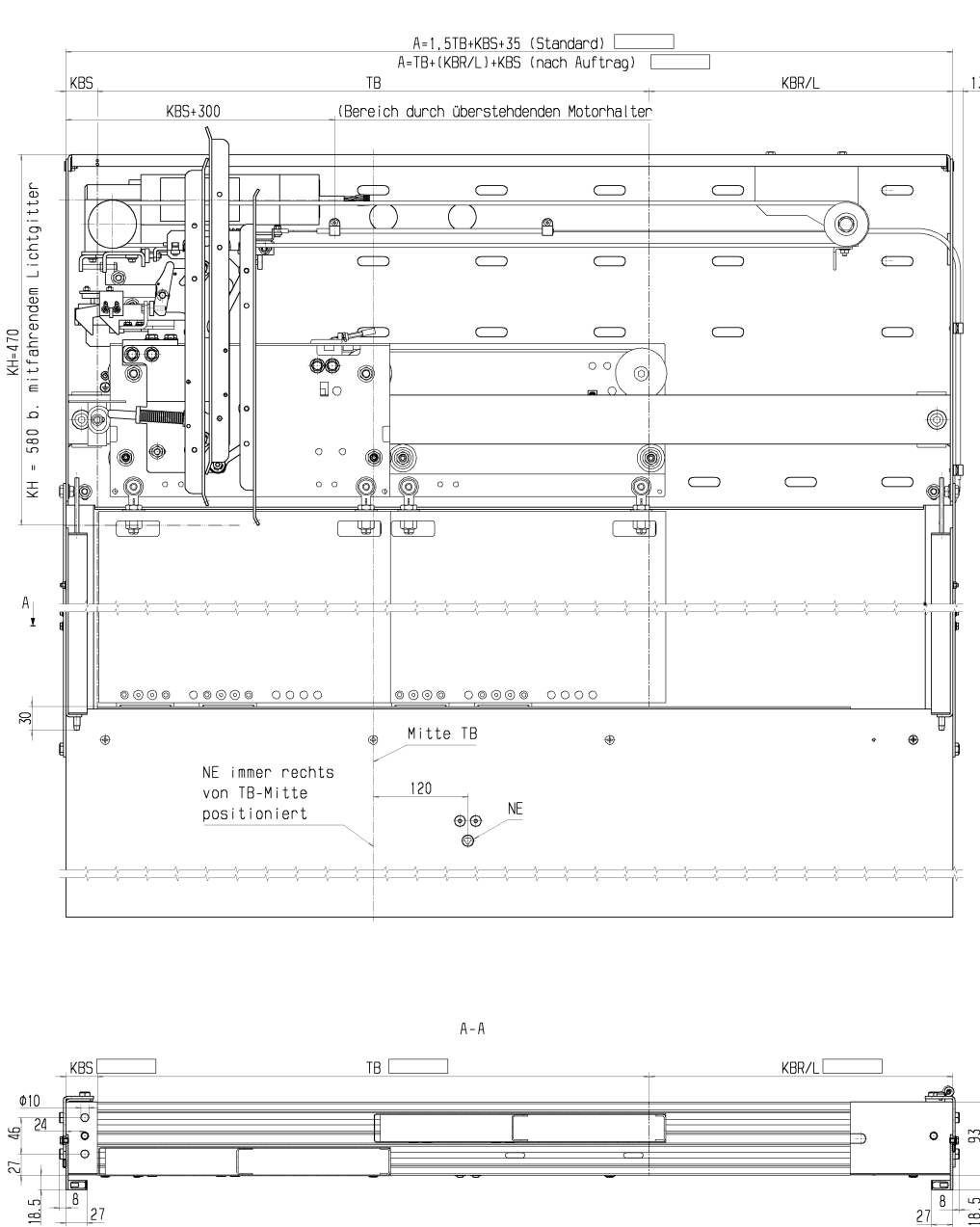


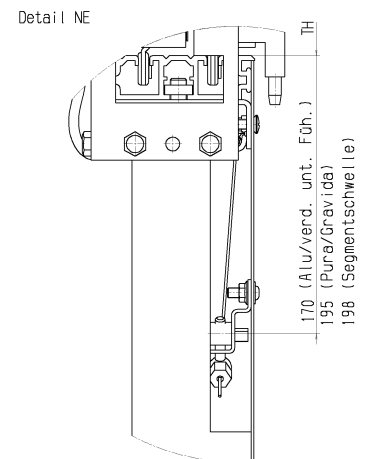
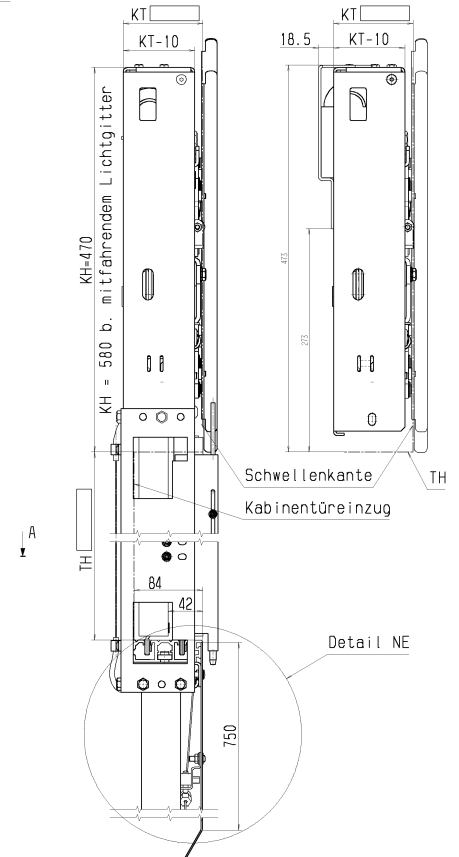
TB: Türbreite  
 TH: Türhöhe  
 KH: Kämpferhöhe  
 KT: Kabinentürtiefe  
 KBS: Kämpferbreite Schließseite  
 KBR/KBL: Kämpferbreite rechts/links

Rechts öffnend wie gezeichnet  
 Links öffnend spiegelbildlich

Maßänderungen vorbehalten!

## Massblatt TTK 25 K-2-R/L


 KT 97 mit 180kg Motor (Standard)  
 KT 120 (Option)

 KT 97 mit  
 400kg Motor


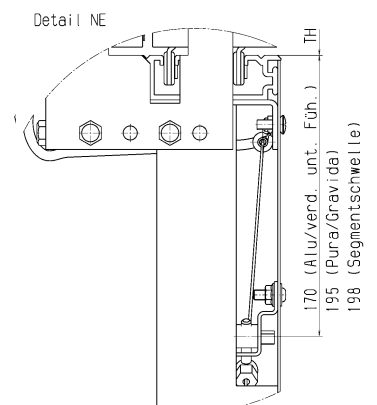
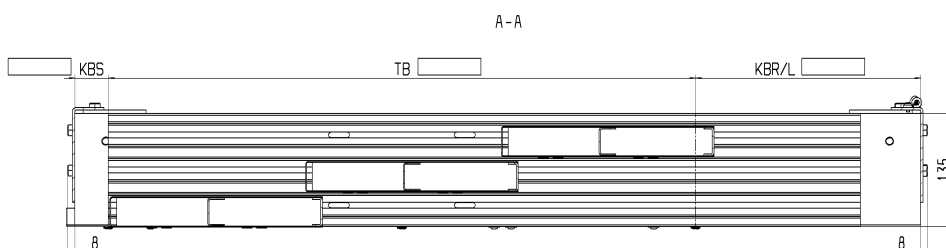
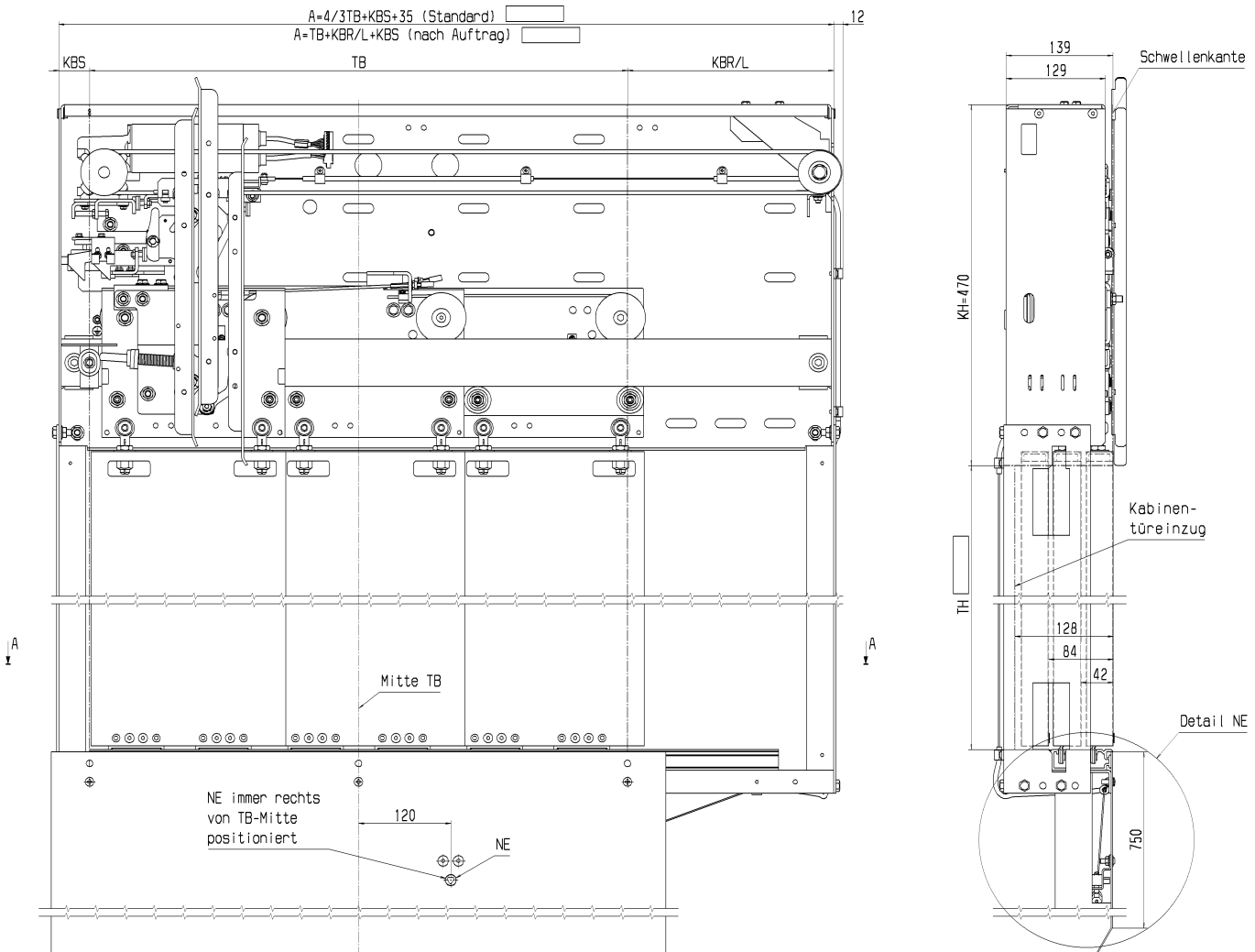
Rechts öffnend wie gezeichnet  
 Links öffnend spiegelbildlich

NE: Notentriegelung

TB: Türbreite 600 - 1700mm  
 TH: Türhöhe 2000 - 3500mm  
 KBS: Kämpferbreite Schließseite 50mm  
 KBR/KBL: Kämpferbreite rechts/links TB/2+35 – n. Auftrag  
 KT: Kabinentürtiefe 97mm oder 120mm

Siehe hierzu abweichend die Abmessungen der Ausführung EX: T DE 8200 3003 446  
 Maßänderungen vorbehalten!

## Massblatt TTK31 K-3-R/L



Rechts öffnend wie gezeichnet  
 Links öffnend spiegelbildlich

NE: Notentriegelung

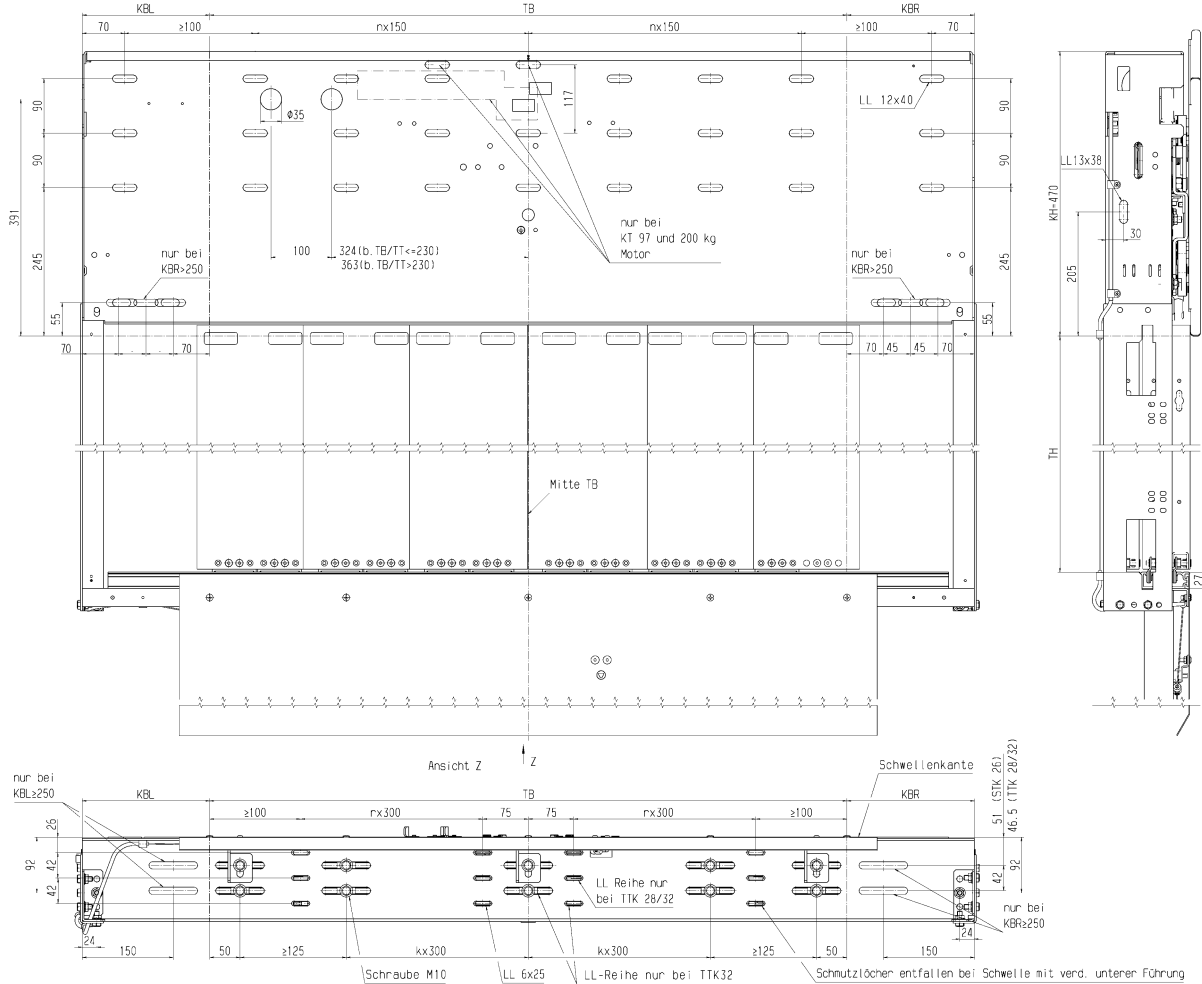
TB: Türbreite 600 - 2500mm  
 TH: Türhöhe 2000 - 4500mm  
 KBS: Kämpferbreite Schließseite 50mm  
 KBR/KBL: Kämpferbreite rechts/links  $TB/3+35$  – n. Auftrag  
 KT: Kabinentürtiefe 139mm

Siehe hierzu abweichend die Abmessungen der Ausführung EX: T DE 8200 3003 446  
 Maßänderungen vorbehalten!

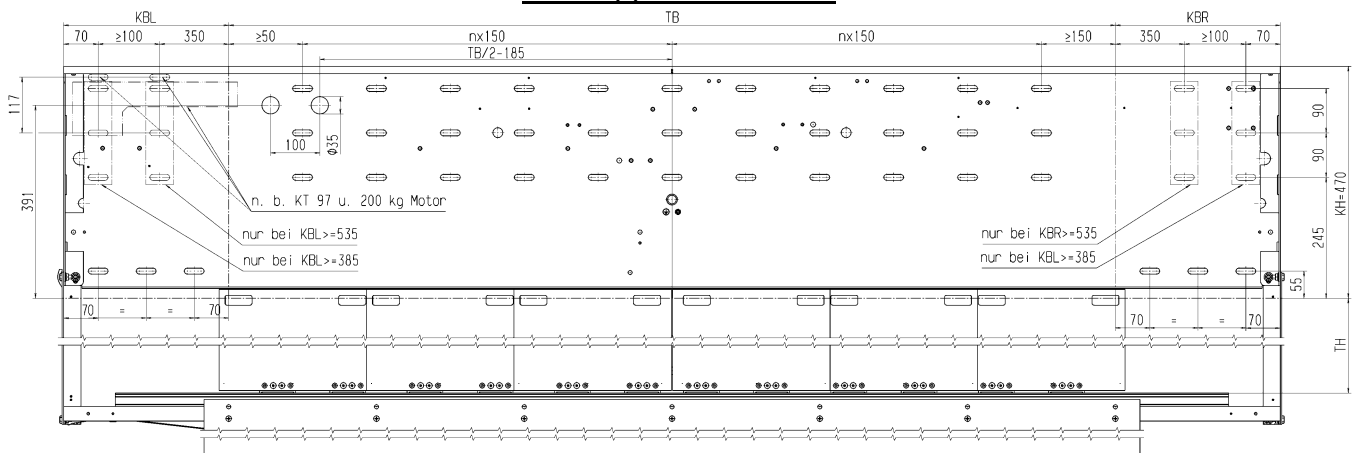


## Befestigungsschema für mittig öffnende Kabinentüren (STK26 K-2-Z, TTK 28 K-4-Z und TTK32 K-6-Z)

### mit Einfachmitnehmer:



### mit Doppelmitnehmer:



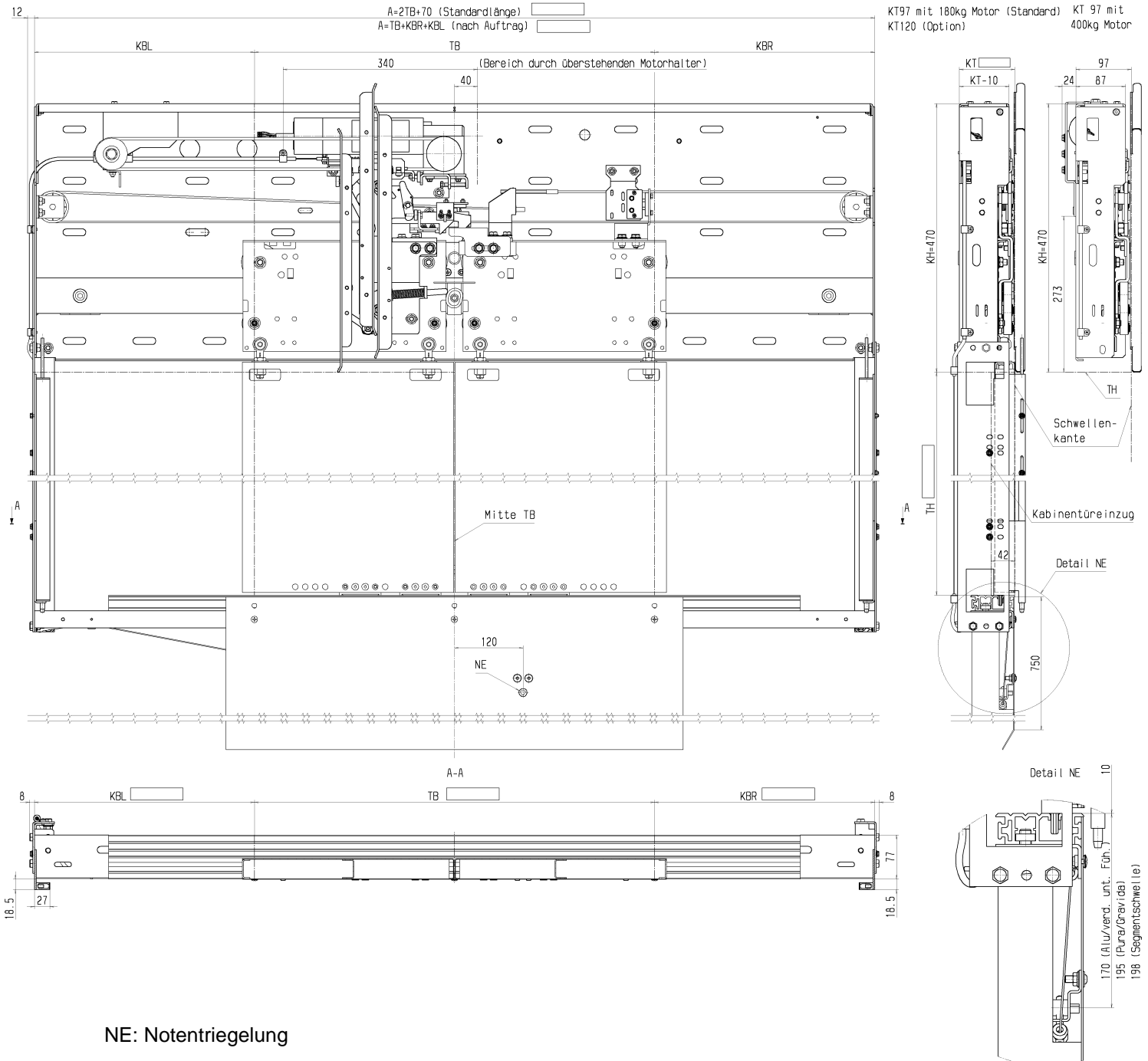
TB: Türbreite  
 TH: Türhöhe

KH: Kämpferhöhe  
 KT: Kabinentürtiefe

KBR/KBL: Kämpferbreite rechts/links

Maßänderungen vorbehalten!

## Massblatt STK 26 K-2-Z

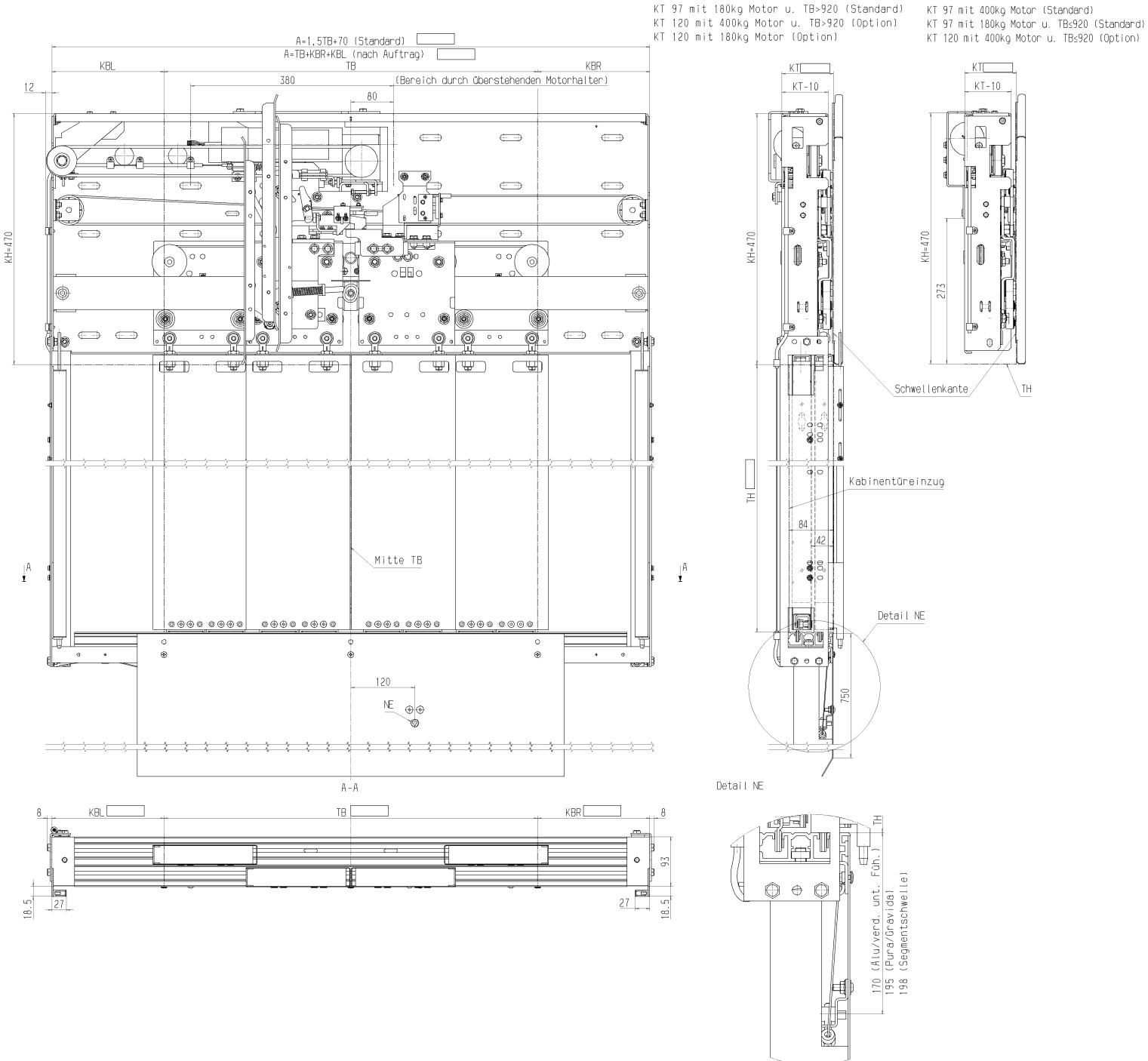


NE: Notentriegelung

Maßänderungen vorbehalten!

TB: Türbreite 600 - 1700mm  
 TH: Türhöhe 2000 - 3500mm  
 KBR/KBL: Kämpferbreite rechts/links TB/2+35 – nach Auftrag  
 KT: Kabinentürtiefe KT97mm oder KT120mm  
 Siehe hierzu abweichend die Abmessungen der Ausführung EX: T DE 8200 3003 446

## Maßblatt TTK28 K-4-Z

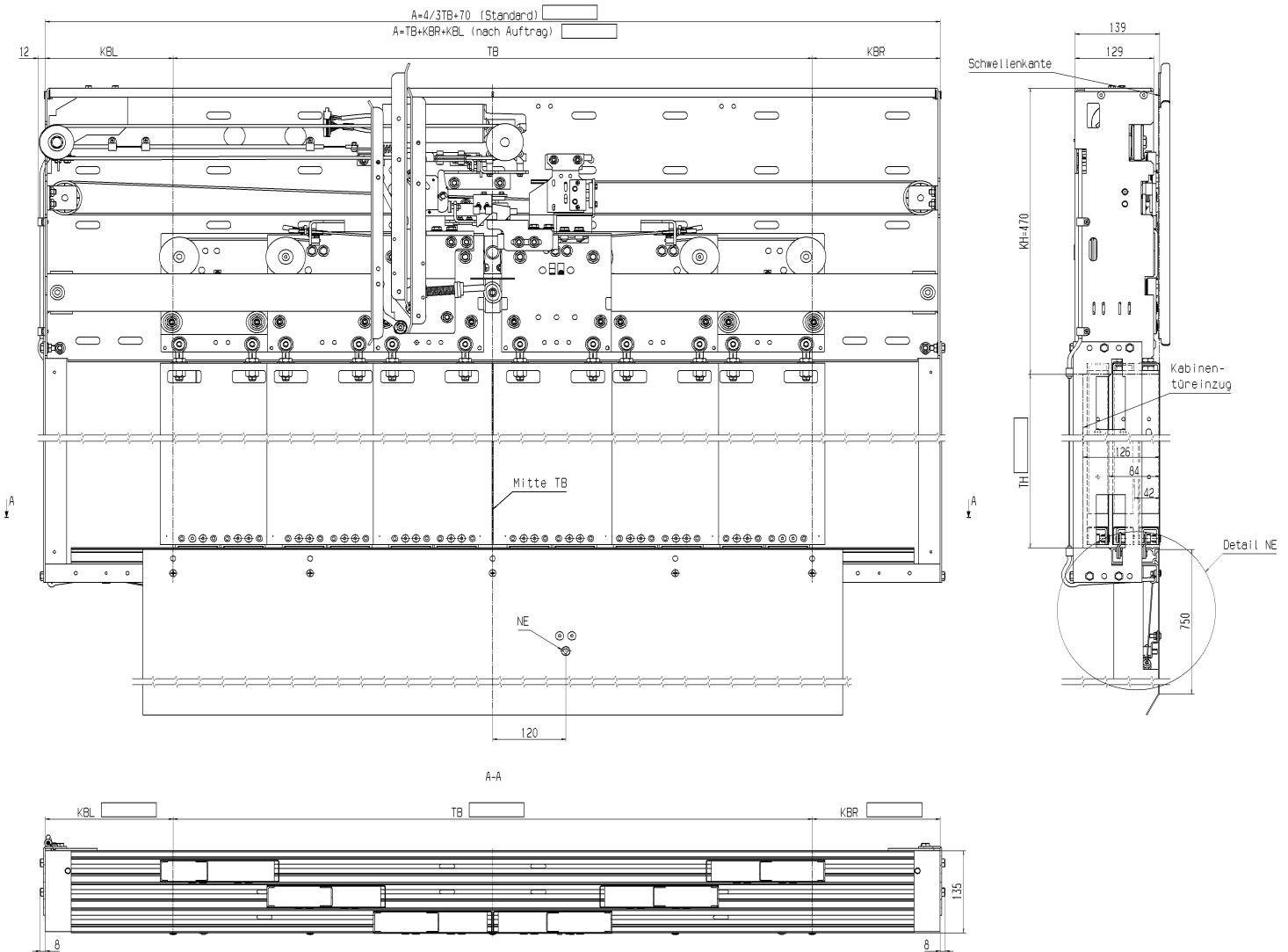


TB: Türbreite 700 - 3200mm  
 TH: Türhöhe 2000 - 4500mm  
 KBR/KBL: Kämpferbreite rechts/links TB/4+35 – n. Auftrag  
 KT: Kabinentürtiefe KT97mm oder KT120mm  
 Siehe hierzu abweichend die Abmessungen der Ausführung EX: T DE 8200 3003 446

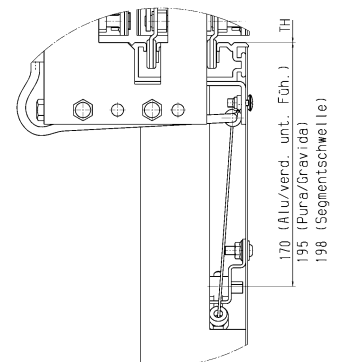
NE: Notentriegelung

Maßänderungen vorbehalten!

## Massblatt TTK 32 K-6-Z



Detail NE



NE: Notentriegelung

TB: Türbreite 1050 - 4400mm

TH: Türhöhe 2000 - 4500mm

KBR/KBL: Kämpferbreite rechts/links TB/6+35 – n. Auftrag

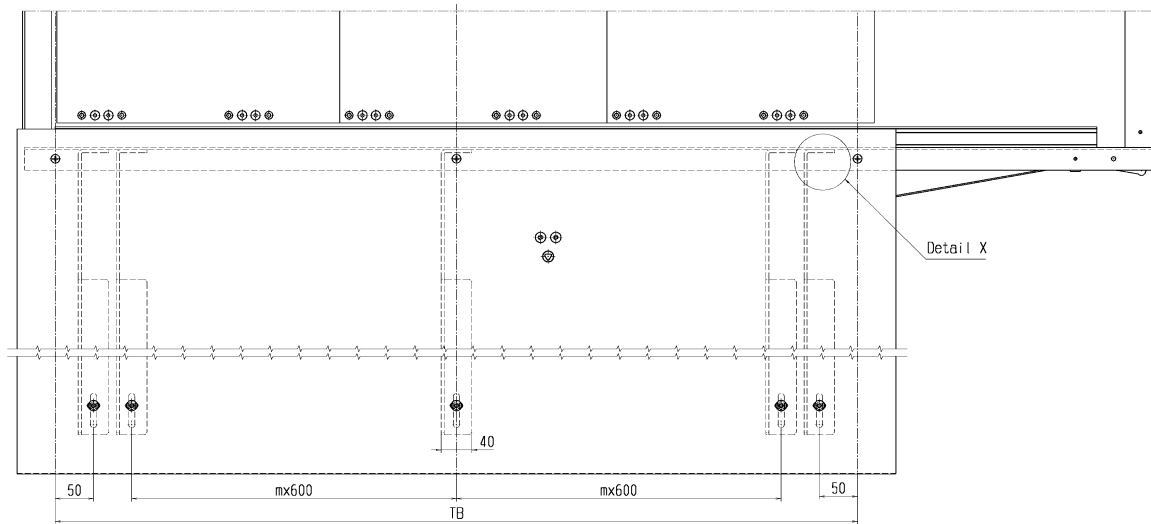
KT: Kabinentürtiefe KT 139mm

Maßänderungen vorbehalten!

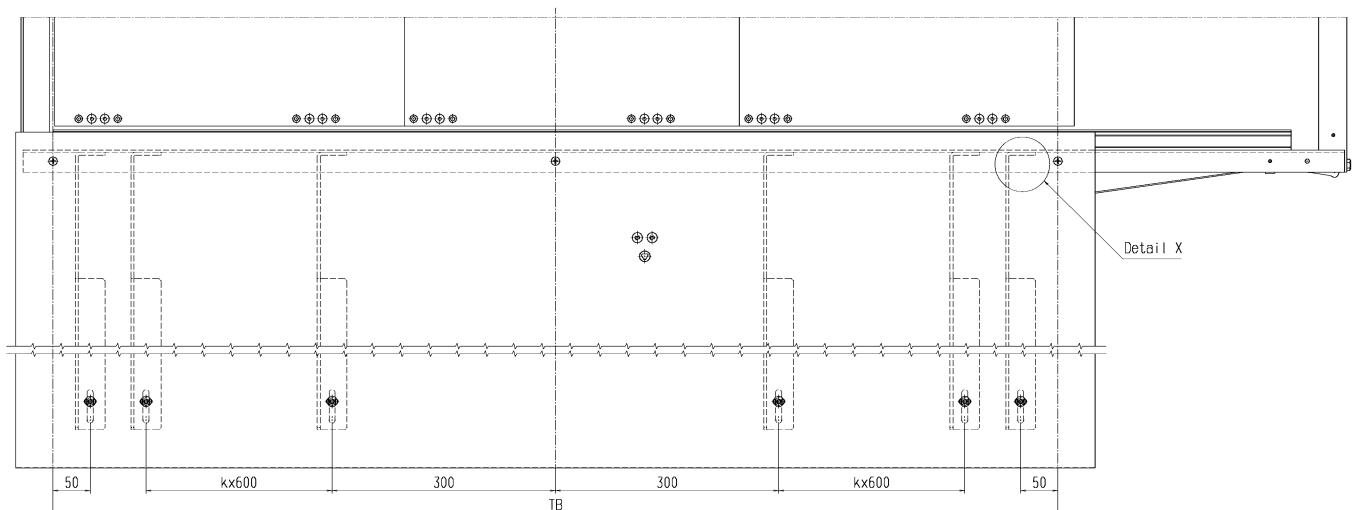
Siehe hierzu abweichend die Abmessungen der Ausführung EX: T DE 8200 3003 446

## Befestigungsschema und Anzahl Schürzenabstützung TTK 25/31

bei:  $700 < TB \leq 1300$   
 $1900 < TB \leq 2500$   
 $3100 < TB \leq 3700$   
 $4300 < TB \leq 4400$



bei:  $1300 < TB \leq 1900$   
 $2500 < TB \leq 3100$   
 $3700 < TB \leq 4300$

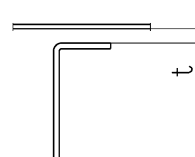


Anzahl Bügel:

2 bei  $600 \leq TB \leq 700$   
3 bei  $700 < TB \leq 1300$   
4 bei  $1300 < TB \leq 1900$   
5 bei  $1900 < TB \leq 2500$

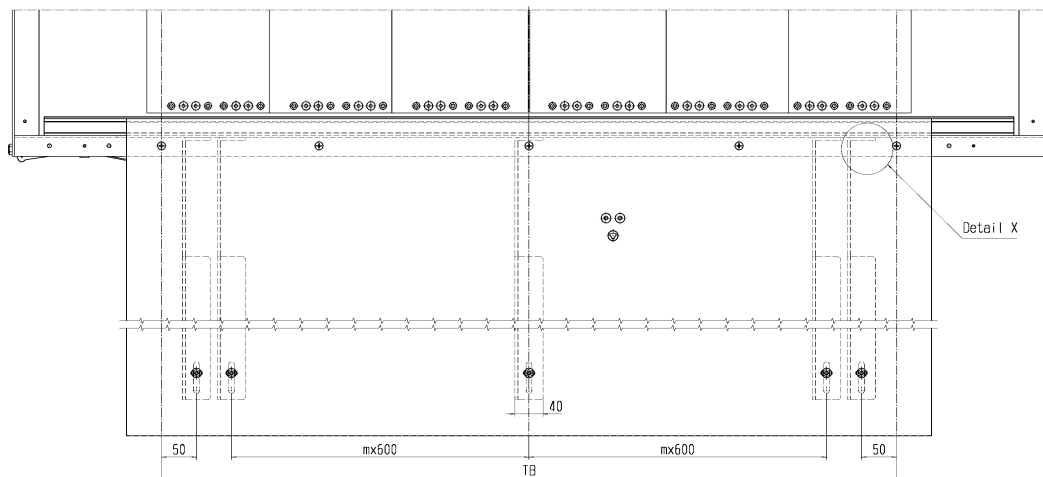
Detail X

Materialstärke kundenseitige  
Befestigung  $t \leq 10\text{mm}$

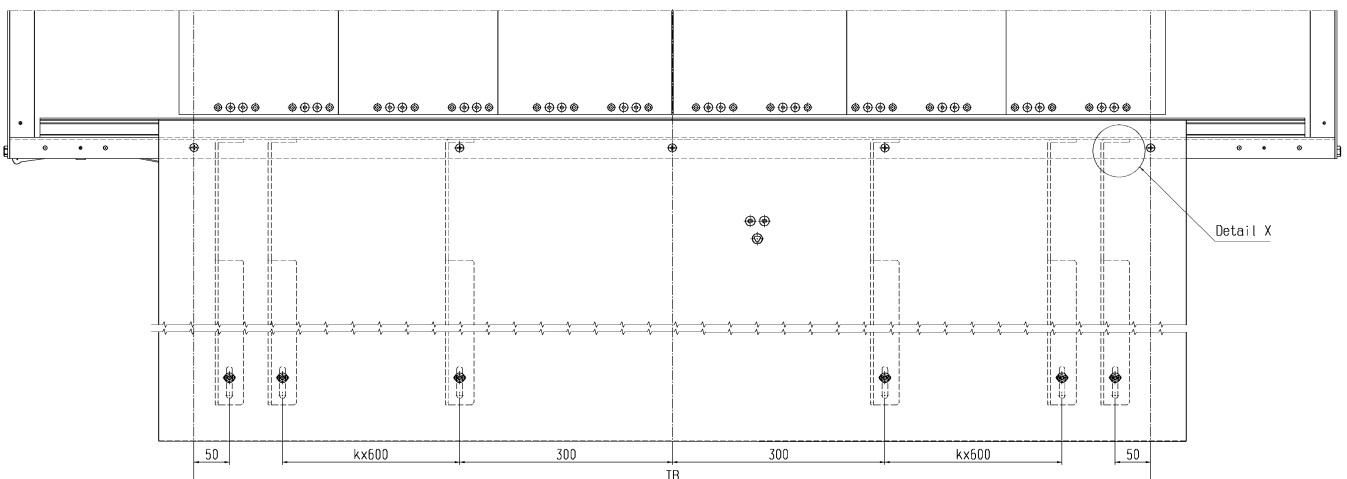


## Befestigungsschema und Anzahl Schürzenabstützung TTK 28/32, STK 26

bei:  $700 < TB \leq 1300$   
 $1900 < TB \leq 2500$   
 $3100 < TB \leq 3700$   
 $4300 < TB \leq 4400$



bei:  $1300 < TB \leq 1900$   
 $2500 < TB \leq 3100$   
 $3700 < TB \leq 4300$

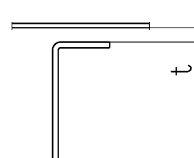


Anzahl Bügel:

2 bei  $600 \leq TB \leq 700$   
3 bei  $700 < TB \leq 1300$   
4 bei  $1300 < TB \leq 1900$   
5 bei  $1900 < TB \leq 2500$   
6 bei  $2500 < TB \leq 3100$   
7 bei  $3100 < TB \leq 3700$   
8 bei  $3700 < TB \leq 4300$   
9 bei  $4300 < TB \leq 44$

Detail X

Materialstärke kundenseitige  
Befestigung  $t \leq 10\text{mm}$



## Befestigungsschema mitfahrendes Lichtgitter TTK 25 K-2-R/L / TTK 31 K-3-R/L

